

Bienvenue

Chères lectrices, chers lecteurs,



Lorsque nous nous présentons aux responsables opérationnels de nos clients, nous insistons sur la définition du coût : Qualité, Délai et ... Prix. Les économies identifiées sont bien le résultat de tout le travail réalisé en amont par les équipes Melioris soutenues et orientées par les équipes de notre client.

Nos clients nous mandatent pour trouver de nouvelles sources d'économies pérennes : dans cette newsletter, nous vous présentons 2 exemples de projets bien distincts où la réussite de l'optimisation tient à un travail ciblé sur tous les paramètres du coût.

Dans le cadre du projet mené par Carole et son équipe, le temps investi a été récompensé et ce au-delà des économies factuelles validées : le partenariat avec les fournisseurs s'est trouvé renforcé suite au *process* achats mené, de nouveaux outillages ont été développés, de nouveaux lots de livraison organisés et une négociation affinée par un *sourcing* performant. Tous ces leviers utilisés ont permis d'obtenir les résultats escomptés.

L'optimisation des achats de palettes bois présentée par Alexandre est aussi guidée par une recherche continue d'optimisation : le design des palettes et l'adaptation de celles-ci au transport de notre client permet dans la majorité des projets de créer une nouvelle valeur. Notre connaissance des fournisseurs « capables » de comprendre les besoins de nos clients et de les adapter à leur organisation est un atout majeur.

Je vous souhaite une bonne lecture et n'hésitez pas à venir discuter avec nous de la notion de « risque dans les achats » lors de la Table Ronde organisée par HEC Genève le 6 juin prochain à UniMail (GE).

Bruno Templier
Directeur Melioris SA

Contactez par [Email](#)

Sommaire

Focus clients

..... 2
Eurotab nous a permis de travailler sur l'optimisation des seaux plastiques, des emballages cartons et autres flowpacks : Melioris a une forte expérience sur les achats d'emballages au sens large où le prix est la résultante d'un travail approfondi des spécifications logistiques, des performances des outils utilisés et des fluctuations de la matière première.

Carole Rosen, Consultante achat senior chez Melioris, nous dévoile le *business case* du projet.

Optimisez vos achats

..... 4
La palette bois : histoire, volumes annuels et cycle de vie. Couramment transportées, celles-ci peuvent prendre différentes formes pour correspondre parfaitement au besoin du client.

Alexandre Blachon, Consultant achat senior chez Melioris, nous dresse les axes de réflexion développés par l'expérience de Melioris dans l'optimisation des palettes en bois.

Actualité

..... 6
Le 6 juin 2013 à Uni Mail à Genève aura lieu une table ronde organisée par le programme MASPALA de HEC.

A cette occasion, **Bruno Templier** et **Farid Assaf**, respectivement Directeur et Président de Melioris, présenteront leur expertise sur les risques dans les achats.



Achats de production Eurotab - Optimisation des achats d'emballages industriels

Par Carole Rosen, Consultante achat senior chez Melioris

Melioris a accompagné la direction des achats d'Eurotab dans l'analyse et l'optimisation de ses achats liés à l'emballage pendant le 1^{er} semestre 2011.

Le développement de l'activité de l'entreprise pousse Eurotab à être de plus en plus exigeant avec ses partenaires et fournisseurs. Demeurer compétitif, performant et efficace en interne est primordial, s'assurer que ses fournisseurs se posent les mêmes problématiques l'est tout autant.

Etat des lieux

Eurotab a toujours considéré ses prix d'achats comme stratégiques. Les prix des emballages ont toujours été négociés et les acheteurs travaillent en étroite collaboration avec l'équipe R&D/Packaging afin d'optimiser les spécifications des emballages.

L'intervention de Melioris a permis à l'équipe achats de se concentrer sur d'autres projets stratégiques tout en réalisant une optimisation d'ampleur

sur la totalité de leurs emballages.

Le portefeuille achats pris en compte était d'environ 4 millions d'euros annuels réparti en 8 grandes familles d'achats :

- boîtes carton,
- flowpacks,
- flowpacks hydrosolubles,
- pots,
- couvercles,
- seaux,
- étiquettes,
- et caisses américaines.

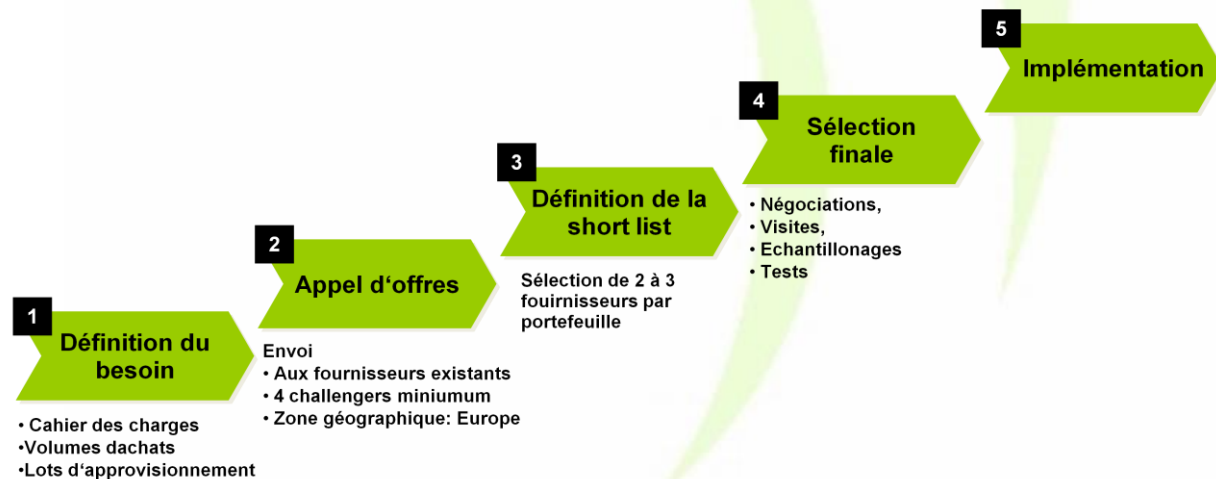
Plus de 50% de ces emballages étaient à base de matières plastiques, dans un contexte de hausse de prix des matières premières.

Processus

Afin de réaliser cette étude Melioris a utilisé un processus d'achats relativement classique mais ayant pour avantage de mener en parallèle les appels d'offres des huit familles d'emballages.

Eurotab Operations	
	
Siège de l'entreprise : Saint Just (42) France Site internet : www.eurotab.eu Nb d'employés : 200 5 Sites de production en France et Espagne Activités : Fabrication de tablettes pour des leaders mondiaux dans les secteurs :	
<ul style="list-style-type: none"> • Entretien ménager • Bricolage • Traitement des piscines • Agro-alimentaire 	

Ainsi Eurotab a pu bénéficier des premières baisses de prix dès le quatrième mois de projet. Les portefeuilles les plus stratégiques et nécessitant des tests de production ainsi que le transfert de nombreux designs ont été implémentés au plus tard 8 mois après le début de l'étude.



Février 2011

Mai à Septembre 2011

Implémentation en 4 à 8 mois en fonction de la complexité de transfert

Leviers utilisés

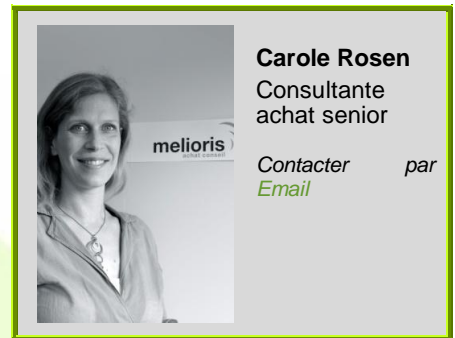
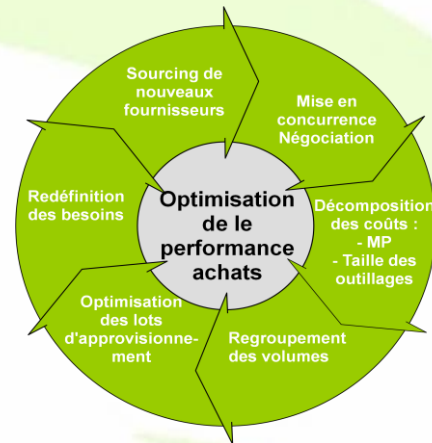
Afin d'optimiser le portefeuille de la société Eurotab, Melioris a dû travailler avec les fournisseurs sur différents leviers d'achats en fonction du portefeuille traité.

En débutant le processus par un *sourcing* fournisseur à l'échelle européenne, nous avons pu, en accord avec notre client remettre en question certains prestataires en place.

La préparation de cahiers des charges complets en terme d'attente achats, *supply chain* et techniques ont défini la base de travail.

Il a été essentiel de réaliser, pour chaque portefeuille, une phase d'étude approfondie pouvant inclure : la décomposition des coûts, l'analyse des spécifications, la taille des outillages des fournisseurs, l'optimisation des lots d'approvisionnement ainsi que le regroupement des volumes.

Ceci a permis de challenger les fournisseurs et d'obtenir des prix d'achats optimisés.



De plus certaines hausses de prix ont pu être repoussées et un système clair d'indexation a été mis à jour avec les fournisseurs afin de pérenniser les accords commerciaux.

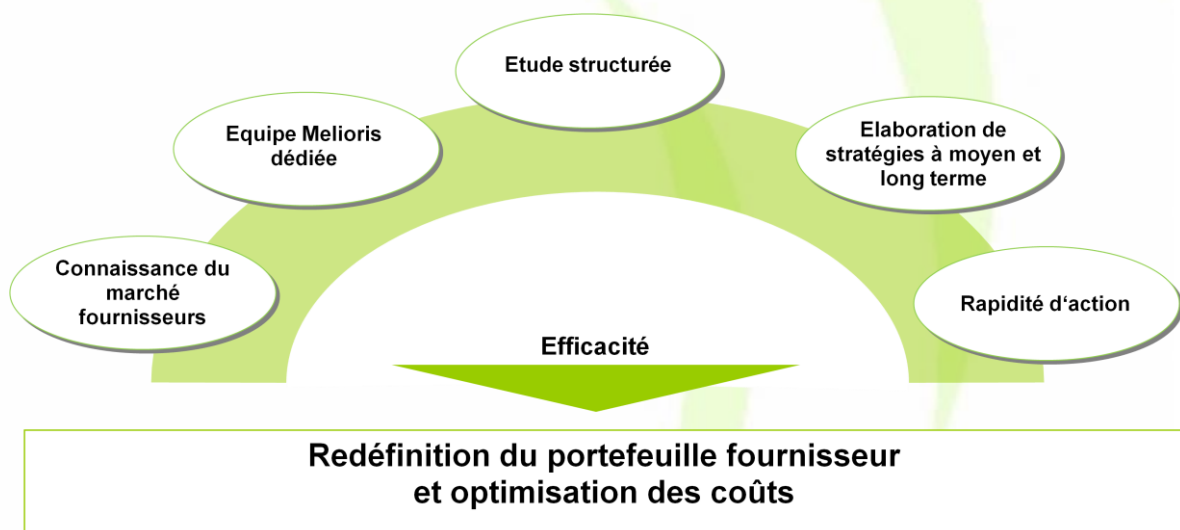
Notre valeur ajoutée

Le projet conduit par Melioris a permis une optimisation de la performance achats en validant la qualité produit, en maintenant des délais optimaux pour la production et en obtenant des baisses de prix unitaires sur les produits de cartonnages ou de plastiques (hors matières premières).

Résultats

Dans une période de hausse des matières plastiques et dans le domaine déjà très optimisé des produits de grande consommation, l'étude a apporté des résultats très satisfaisants.

Les prix d'achats ont été améliorés de manière satisfaisante avec seulement 13% de changement de fournisseurs.



La palette en bois : un potentiel d'optimisation

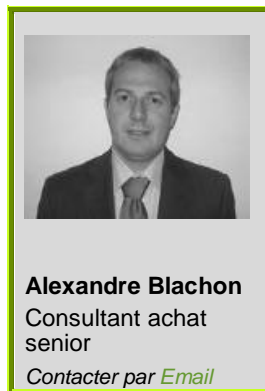
Par Alexandre Blachon, Consultant achat senior chez Melioris

Pour la petite histoire, la palette de manutention a été créée aux Etats-Unis au début des années 40 par le dépôt des équipements de la Marine de Brooklin. Ce service envisagea la construction de palettes adaptées à la surface des wagons puis des semis. Le capitaine Charles D. Kirk et son adjoint le lieutenant Walter T. Sheldon ont donc pris pour base le plancher d'un wagon qui fut divisé en carrés de 1.20 mètre de côté.

70 ans plus tard, les besoins des entreprises suisses ont atteint 424'900 m³ de bois par année pour travailler, construire ou réparer des palettes et des caisses. En chiffres :

- La fabrication des palettes perdues a représenté le domaine le plus important, avec près de 162'800 m³ de bois pour 4,65 millions de palettes.
- Les 1'600'000 caisses ont été produites avec près de 135'000 m³ de bois
- Près de 2 millions de «nouvelles» palettes standard (EUR/EPAL) ont été utilisées pour environ 90'000 m³ de bois. Et 21'000 m³ ont été nécessaires pour réparer

quelques 1,4 millions de palettes EUR/EPAL défectueuses



Un des nombreux intérêts d'être consultant achat chez Melioris est notamment de pouvoir travailler avec une grande variété de clients. Les palettes bois sont assurément un des postes de dépenses que nos clients industriels ont le plus en commun : nous rencontrons aussi bien des empilements de palettes « euros » disposées sur le parking ou au fond d'une halle que des stocks de palettes spécifiques prêtes à être montées en fonction des besoins, ou encore des palettes dont le client ne sait plus quoi faire.

Notre démarche d'optimisation est d'autant plus intéressante que nous

avons à chaque projet une problématique différente, que ce soit dans l'utilisation de la palette ou dans le *sourcing* à réaliser.

Finalement à partir de l'existant et de la compréhension des besoins de nos clients, nous allons axer notre réflexion sur plusieurs aspects :

- Types de palettes : bois contreplaqué, bois, plastique, aggloméré, etc.

La réflexion est axée sur son utilisation et sur le matériel transporté

- Organisation logistique : délais de commande et de livraison, stockage sur site / Consignation, nombre de transports effectifs vs. nécessaires, etc.

Réactivité et organisation du prestataire, localisation, coût du transport, etc.

- Qualité des palettes utilisées

Neuves ou d'occasion. Traitement phytosanitaire nécessaire (NIMP15). Solidité des palettes (sur ou sous qualité), etc.

- Propositions d'alternatives

Validation du produit par rapport aux besoins du client : optimisation de la conception qui permettrait une meilleure utilisation tout en optimisant la matière première, analyse des flux des déchets, etc.

En fonction de tous ces aspects, Melioris formalise un cahier des charges détaillé dans le but de lancer

Emballages en bois	Nombre d'unités	Total de l'utilisation du bois 2009 en m ³
Palettes EUR/EPAL	2 000 000	90 000
Palettes EUR/EPAL réparées	1 400 000	21 000
Cadres des palettes	250 000	3 800
Couvercles des palettes	200 000	3 000
Palettes perdues	4 650 000	162 800
Caisses	1 600 000	133 800
Tambours de câbles	105 000	10 500
Total de l'utilisation du bois pour les emballages en m³		424 900

Source: HESB-ABGC*; sur la base des données et chiffres des associations, entreprises et experts, chiffres arrondis à la centaine

*Haute école spécialisée Bernoise- Architecture, bois et génie civile.

un appel d'offres et propose en fonction des besoins de notre client un certain nombre de prestataires. Comme toujours, Melioris est totalement indépendant de tout fournisseur.

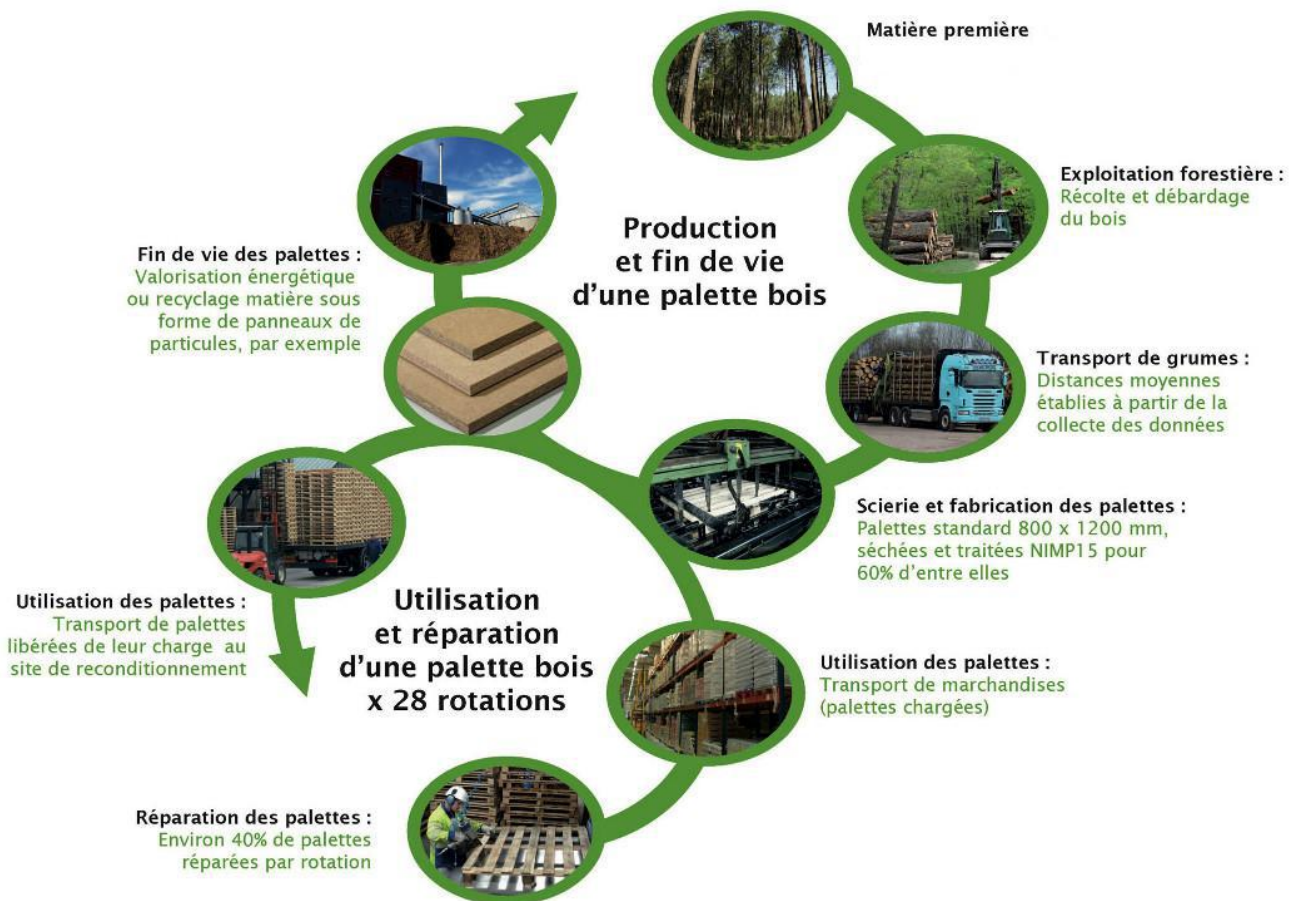
Melioris gère aujourd'hui un large panel de fournisseurs de palettes

dont les critères répondent à des exigences diverses. Ces fournisseurs sont basés en Suisse ou dans les pays voisins.

Ce panel évolue en fonction de nos expériences et de la gestion de projets chez nos différents clients. Le *benchmarking* est permanent.

Les projets d'optimisation sur cette catégorie d'achat permettent à nos clients de réaliser des économies substantielles de l'ordre de 10% à 30%, et ceci tout en maintenant un niveau de qualité équivalent voire amélioré!

Ci-dessous le cycle de vie de la palette bois en image :



Source : étude réalisée par le syndicat des industries et des palettes bois. Février 2013.

Table ronde : « Les risques dans les achats »

Jeudi 6 juin 2013 à Uni Mail, Genève

Ce forum Achats est organisé annuellement dans le cadre du programme de formation MASPALA (Management Stratégique Achats, Logistique et Approvisionnements) à l'Université de Genève.

Melioris présentera son expertise sur les notions des risques dans les achats en compagnie d'entreprises de renommée mondiale comme Medtronic, Piaget ou Nestlé. Le programme de cet événement figure dans la partie [Actualités](#) de notre site internet. Il vous est également possible de vous inscrire afin d'assister à cette table ronde.

Melioris SA

Route des Avouillons 14 – 1196 Gland – Suisse
T : +41 22 995 01 60 F : +41 22 995 01 61

Cette newsletter est également disponible en langue allemande à l'adresse <http://www.melioris.ch>

Melioris Einkaufsberatung AG

Grabenstrasse 25 – 6340 Baar - Schweiz
T : +41 41 760 92 92 F : +41 41 760 92 86

Dieser Newsletter finden sie ebenfalls auf Deutsch unter <http://www.melioris.ch/d/>